

Classificação clínica dos linfomas

Fabrizio Grandi

M.V. Patologista
 Diretor Científico Associação Brasileira de Patologia Veterinária, 2020-2021 (ABPV)
 Mestre e Doutor em Patologia
 Professor e coordenador VetSchool São Paulo
www.patologiagranda.com.br

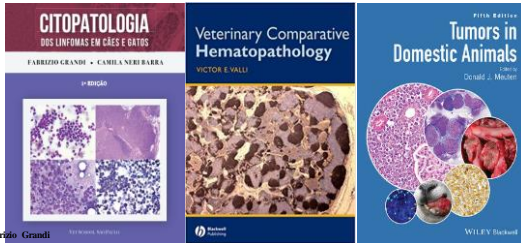
Fabrizio Grandi

Diagnóstico e classificação

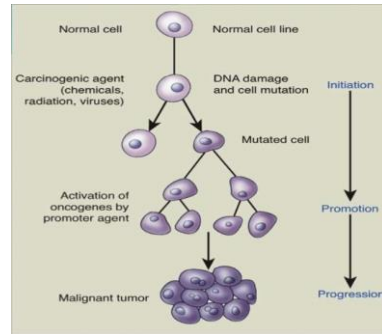
- Classificação clínica
- Classificação patológica
 - Exame citopatológico
 - Exame histopatológico
 - Citometria de fluxo
 - Exame imuno-histoquímico
 - Exame molecular (PARR)

Fabrizio Grandi

Literatura



Fabrizio Grandi



Fabrizio Grandi

Epidemiologia

- Apresentação clínica e morfológicas distintas
- Incidência de 13-114 casos novos/por ano/100.000 cães
- Incidência crescente nas últimas décadas

Fabrizio Grandi

Epidemiologia

Table 1. Breed with an increased and decreased risk for developing lymphoma (Edwards et al. 2003; Teske et al. 1994b; Villamil et al. 2009).

Increased risk	Decreased risk
Basset hound, Bernese mountain dog, Bouvier des Flandres, boon, bull dog, bull terrier, cocker spaniel, Dalmatian, German shepherd, golden retriever, Irish wolfhound, Labrador retriever, rottweiler, Saint Bernard, Scottish terrier	Chihuahua, dachshund, pomeranian, poodle (miniature and toy), Yorkshire terrier

Fabrizio Grandi

Epidemiologia

- Predisposição etária: meia idade a idosos
- Linfomas juvenis?

Fabrizio Grandi

Etiologia

- Não definida
- Fatores suspeitos
 - Produtos químicos domiciliares
 - Áreas industriais
 - Incineradores de lixo
 - Poluição e radioatividade
 - Campos magnéticos
 - Falhas nos mecanismos de reparo do DNA (Golden Retriever)

Fabrizio Grandi

Etiologia

- Viral (vírus EB-símile)
- *Helicobacter* spp
- Desordens autoimunes
- Dermatite atópica

Fabrizio Grandi

Classificação clínica

- Linfoma Multicêntrico
 - 75% dos linfomas caninos (Zandvliet, 2016)
 - Linfonodos periféricos



Fabrizio Grandi

Classificação clínica

- Linfoma Mediastinal
 - Zandvliet, 2016
 - Síndromes paraneoplásicas



Fabrizio Grandi

Classificação clínica

- Linfoma gastrointestinal
 - Linfomas x doença inflamatória intestinal
 - Biópsia endoscópica e incisional



FIG. 1A e 1A** Aspectos de linfoma gástrico (LGA) em cirurgia no cão de Fig. 2. (A) aspecto normal e (B) incisional view.

Fabrizio Grandi

Classificação clínica

- Linfoma cutâneo
 - Apresentação clínica pleomórfica
 - Epiteliotrópico (micose fungóide) (LCCE) e não epiteliotrópico (LCCNE)

Fabrizio Grandi

Sinais clínicos

- Linfoma multicêntrico
 - Linfadenomegalia de submandibulares, pré-escapulares e axilares ou generalizada
 - Edema de membros
 - Hepatoesplenomegalia
 - Dor
 - Apatia
 - Febre
 - Hiporexia a anorexia

Fabrizio Grandi

Sinais clínicos

- Linfoma mediastinal
 - Síndrome da veia cava cranial
 - Dispnéia
 - Tosse
 - Efusão pleural
 - Compressão esofágica

Fabrizio Grandi

Sinais clínicos

- Linfoma gastrointestinal
 - Hiporexia e anorexia
 - Êmese
 - Diarréia
 - Perda de peso
 - Desconforto abdominal

Fabrizio Grandi

Sinais clínicos

- Linfoma extra-nodal
 - Cardíaco
 - Pericárdico
 - SNC
 - Renal
 - Ocular

Fabrizio Grandi